

Standortübersicht in der Region Bonn

Seniorenhaus St. Angela
 Bierbaumstraße 3
 53332 Bornheim-Hersel
 Tel 02222 92725-0
 Fax 02222 92725-100
 st.angela@cellitinnen.de
 www.sh-st-angela.de



Wohnen und Leben mit Rheinblick



Pflegeberatung
 Tel 0228 4038-412



Cellitinnen
 Der Mensch in guten Händen



Sehr geehrte Damen und Herren,

schön, dass Sie sich für unser Seniorenhaus St. Angela in Bornheim-Hersel interessieren. Wir bieten Ihnen Pflege und Betreuung auf hohem Niveau, die es Ihnen leicht machen, sich schnell Zuhause und gut aufgehoben zu fühlen.

Gerne informieren wir Sie über das besondere Wohnen und Leben am Rhein, über unser Selbstverständnis und unsere Leistungen. Der persönliche Austausch, die wohl-tuende Atmosphäre, eine klare Tagesstruktur mit genug Zeit für gute Mahlzeiten sowie abwechslungsreiche Aktivi-täten prägen das Wohnen in St. Angela.

Bei uns finden Sie für jede Lebenssituation die passen- den Unterbringungsmöglichkeiten – vom Servicewohnen über die Kurzzeitpflege bis zur vollstationären Pflege. Ne- ben hoher fachlicher Betreuung legen wir großen Wert auf spürbare Menschlichkeit. Deshalb liegt uns das Wohl jedes einzelnen Bewohners am Herzen. Wir achten seine Selbst- bestimmung, seine Persönlichkeit und orientieren uns stets an seiner Biografie.

Dieses besondere Konzept schafft Raum für betreutes und trotzdem individuelles Leben. Gerne informieren wir Sie über unser Selbstverständnis und unsere Angebote in Pflege, Betreuung und Begleitung.

Vereinbaren Sie gerne einen persönlichen Termin und ler- nen Sie uns kennen. Wir freuen uns auf Ihren Besuch im Seniorenhaus St. Angela.

Herzliche Grüße

Daniel Hinkel
Seniorenhausleiter



Bei uns in guten Händen

Soviel Eigenständigkeit wie möglich, soviel Unterstützung wie nötig. An diesem Grundsatz orientiert sich unsere Arbeit. Das heißt, wir entlasten unsere Bewohner, bieten Hilfen an und unterstützen sie dabei, ihr Leben möglichst lange zu gestalten. Das moderne Seniorenhaus liegt direkt am Rhein und lockt mit reizvollen Möglichkeiten für kleine und größere Ausflüge. Schon nach ca. 300 Metern erreichen Sie Sparkasse, Volksbank, kleine Geschäfte und manches, was sich zu entdecken lohnt.

Damit sich unsere Bewohner wirklich wohlfühlen, fördern wir das Miteinander durch ein breit gefächertes Unterhaltungs- und Freizeitangebot. Hierzu gehören Sing-, Spiel- und Lesenachmittage, begleitete Spaziergänge, Gedächtnistrainings, der Besuch von Ausstellungen und Konzerten sowie Ausflüge in die nähere Umgebung.

Eine Besonderheit in unserem wöchentlichen Betreuungsprogramm ist das Projekt „Fit für 100“ sowie das Kraft- und Balancetraining. Unsere Bewegungsangebote unterstützen und fördern hochaltrige Menschen dabei, beweglich und

mobil zu bleiben, damit sie so lange wie möglich selbstbestimmt leben können.

In unserer Kapelle finden täglich Gottesdienste statt, zu denen wir Sie herzlich einladen. Die Ursulinenschwestern stehen Ihnen in allen Anliegen der Seelsorge zur Seite. Das Seniorenhaus St. Angela ist eng verknüpft mit der Pfarrgemeinde. Die Pfarrkirche ist nur einen Steinwurf entfernt. Die Ursulinenschule und der katholische Kindergarten befinden sich in unmittelbarer Nachbarschaft. Eine evangelische Kirchengemeinde befindet sich ebenfalls in Bornheim-Hersel. Evangelische und ökumenische Gottesdienste werden regelmäßig in unserer Hauskapelle angeboten. Im Seniorenhaus St. Angela werden darüber hinaus regelmäßig Gottesdienste für Menschen mit Demenz gefeiert.

Die Verbundenheit mit der Pfarrei und ihren Mitgliedern, die sich als Ehrenamtliche im Seniorenhaus einbringen, bereichert das tägliche Miteinander durch unterschiedliche Aktivitäten in der Gemeinde als auch im Haus.

Sich rundum wohlfühlen

Das Seniorenhaus St. Angela verfügt über 68 hochwertige Einzelzimmer. In jedem Wohnbereich befinden sich großzügige und helle Aufenthaltsräume. Wir unterscheiden zwischen einem klassischen vollstationären Bereich für 36 Bewohnerinnen und Bewohner sowie 3 Hausgemeinschaften für je 9 - 12 Personen. Besonders das Leben in der Hausgemeinschaft ermöglicht das aktive Mitgestalten des Alltags.

Ein weiteres Angebot von St. Angela ist das Servicewohnen im Haus sowie im Gebäude St. Ursula. In 29 modernen und barrierefreien Apartments können Sie als selbstständige Mieter einziehen und zugleich die unterschiedlichen Service-Angebote des Hauses nutzen. Und sollte sich eines Tages Ihr Gesundheitszustand verschlechtern, können Sie weiterhin gut versorgt in St. Angela bleiben.

Die Bewohnerzimmer bestehen aus einem Wohn-/Schlafraum und einem eigenen, barrierefreien Bad/WC. Jeder Bewohner hat die Möglichkeit, sein Zimmer nach seinem Geschmack und seinen Bedürfnissen einzurichten. Alle Zimmer verfügen über eine Grundausstattung sowie über

eine Rufanlage, Fernseh- und Telefonanschluss. Eine Internetverbindung ist möglich.

Zur Betreuung von Senioren, die in unserem Servicewohnen leben, sowie zur Entlastung der pflegenden Angehörigen im häuslichen Umfeld bieten wir Ihnen im Seniorenhaus St. Angela täglich zwischen 9:00 bis 16:00 Uhr eine individuelle Tagesbetreuung an. Dabei handelt es sich um ein neuartiges Angebot, das allen Menschen aus unserem Umfeld offensteht.

Ausgezeichnete Qualität

Bei uns finden Sie qualitativ hochwertige und zertifizierte Leistungen in den Bereichen Pflege, Sozial-kulturelle-Betreuung, Küche und Service, Haustechnik, Verwaltung und Empfang: MDK Note 1, Grüner Haken, für Verbraucherefreundlichkeit, DGE-Siegel für gesunde Ernährung.



Ich fühle mich ernst genommen.

Jeder Bewohner bekommt genau die Betreuung, die er braucht – mit Sorgfalt und Liebe.



Das ist uns wichtig

Wir möchten, dass Sie sich bei uns wohlfühlen und Ihre Bedürfnisse Berücksichtigung finden. Daher handeln wir auf der Grundlage unseres christlichen Pflegeverständnisses:

- Wir nehmen die Bewohner in ihrer Gesamtheit aus Körper, Seele und Geist wahr.
- Wir gestalten im christlichen Miteinander den Lebensalltag zwischen Bewohner, seinem Umfeld und den Mitarbeitern.
- Wir nehmen Menschen mit Demenz auf der Grundlage erlebensorientierter Pflege (Mäeutik) und durch ein „Leben in Gemeinschaft“ an und fördern sie in der Welt, in der sie leben, denken und fühlen.

Unsere Leistungen im Überblick

- Betreuungs- und Pflegeleistungen
- Beratung in persönlichen Angelegenheiten
- Grund- und Behandlungspflege

- Hilfestellung bei der Versorgung mit Medikamenten
- Unterstützung bei der Tagesgestaltung
- Seelsorgerische Begleitung
- Teilnahmemöglichkeiten am sozialen und kulturellen Leben des Seniorenhauses
- Hilfe bei der Vermittlung von ärztlichen Leistungen und therapeutischen Maßnahmen

Seelsorgerische Betreuung

Begleitung und seelsorgerische Gespräche gehören zu unserem Selbstverständnis als christliche Einrichtung. Dies gilt besonders für die letzte Lebensphase eines Menschen. In dieser Zeit ist uns eine achtsame Begleitung und Unterstützung besonders wichtig, die sich an den Wünschen des Sterbenden orientiert. Gemeinsam mit dem Bewohner, seinen An- und Zugehörigen, mit Seelsorgern und ehrenamtlichen Hospizhelfern gehen wir diesen Weg. Dabei ist es uns ein Anliegen, die betroffenen Menschen in ihrer Sorge und Trauer aufzufangen.

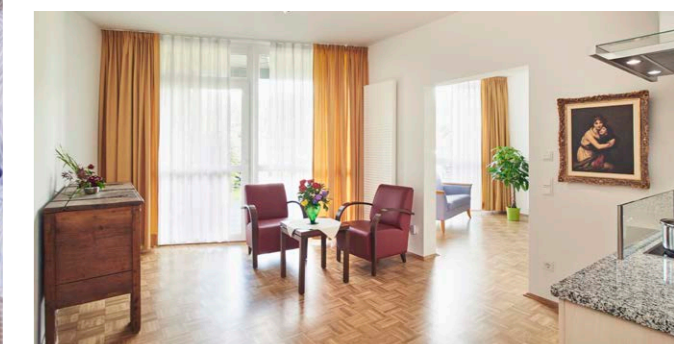
Begegnung und Gemeinschaft

Gemeinschaftsräume sind Orte der Begegnung, des Austausches und der Kommunikation. Sie stehen Ihnen jederzeit offen. Das Hausrestaurant, Gruppen- und Freizeiträume sowie die Gartenanlage mit Terrasse können überdies für persönliche Feste und Feiern genutzt werden.

Das Hausrestaurant

Das gesunde, vitalstoffreiche und vor allem schmackhafte Speisen- und Getränkeangebot hat bei uns einen hohen Stellenwert. Täglich erwartet Sie ein reichhaltiges Frühstück, Menüwahl und Salatbuffet zum Mittagstisch, Nachmittagskaffee mit verschiedenen Kuchensorten sowie ein abwechslungsreiches Abendessen.

Zwischenmahlzeiten sind darüber hinaus zu jeder Tages- und Nachtzeit möglich. Festliche Menüs zu besonderen Anlässen, aber auch Spezialitätenwochen, sorgen für Höhepunkte im Jahr.



Gepflegtes Wohnen mit Rheinblick.

Unsere Bewohner sollen sich rundum wohlfühlen – darum sind wir tagtäglich mit Erfolg bemüht.



Leckeres Essen, guter Service, schönes Ambiente.

All das schätzen unsere Bewohner am Seniorenhaus St. Angela.

