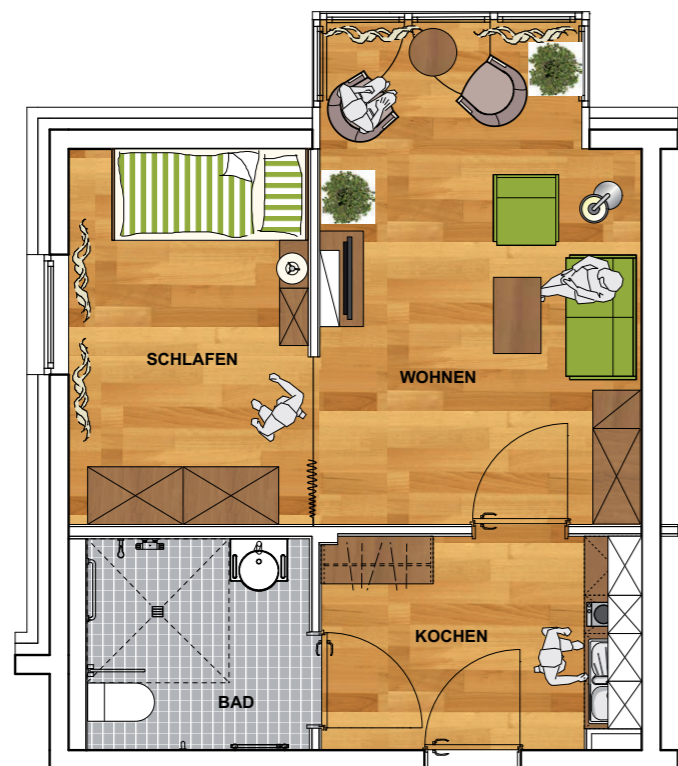
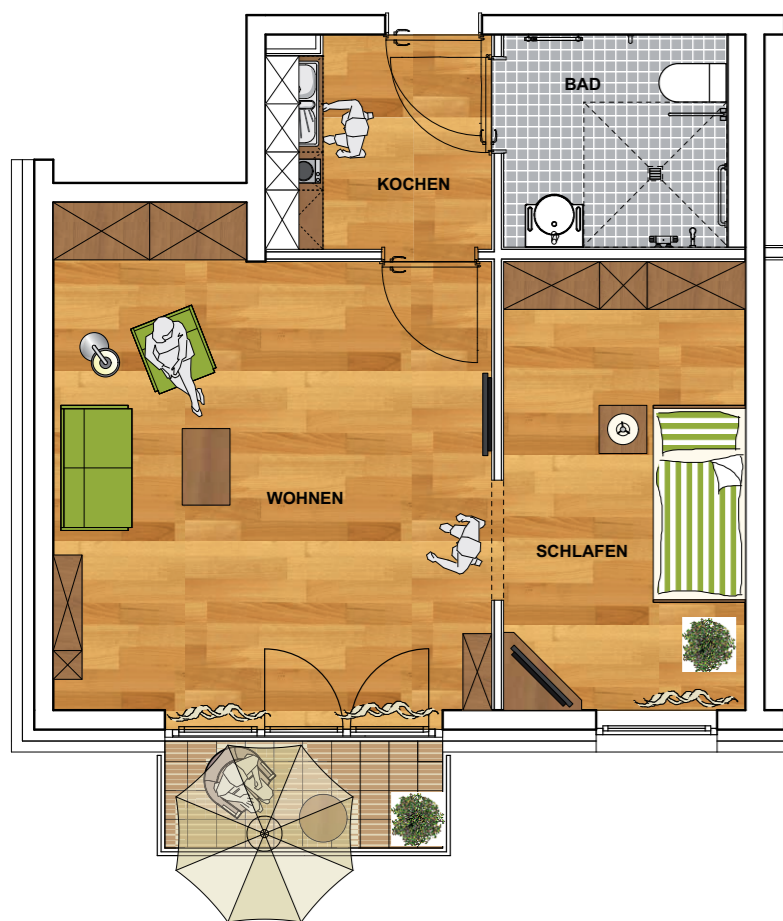


Grundrisse



Beispielwohnung im Erdgeschoss, Größe 39,85 m², mit Erker



Beispielwohnung im 2. OG, Größe 45,49 m², mit Balkon

Servicewohnen für Senioren
St. Ursula

Eine Einrichtung der Stiftung der Cellitinnen zur hl. Maria

Servicewohnen für Senioren St. Ursula
Bierbaumstraße 1
53332 Bornheim-Hersel
Tel 02222 92725-0
Fax 02222 92725-100
st.angela@cellitinnen.de
www.sh-st-angela.de



Servicewohnen für Senioren
St. Ursula

Eine Einrichtung der Stiftung der Cellitinnen zur hl. Maria

Modernes Servicewohnen an der Rheininsel Herseler Werth



Cellitinnen
Der Mensch in guten Händen

Sehr geehrte Damen und Herren,

vielen Dank für Ihr Interesse an unserem Servicewohnen für Senioren St. Ursula. In direkter Anbindung an unser bestehendes Seniorenhaus St. Angela finden Sie den Neubau, der im Juni 2016 eröffnete. Er bietet Ihnen 18 moderne und barrierefreie Appartements mit einem lichtdurchfluteten Festsaal unter dem Dach.

Die ruhige Wohnsituation am Ende der Bierbaumstraße sowie der Blick auf die Rheininsel Herseler Werth kennzeichnen die besondere Lage dieses Hauses. Zu einer erfahrbaren Lebensqualität trägt die Gemeinschaft der Ursulinenschwestern mit ihrem Konvent im Haupthaus St. Angela bei.

Die hochmoderne Ausstattung im nur dreigeschossigen Bau wird den Bedürfnissen von Rollstuhlfahrern und älterer Menschen in besonderem Maße gerecht. Schöne Terrassen und Balkone sowie Erker und für alle Mieter zugängliche Dachterrassen sorgen für Licht, Luft und Wohlbefinden. In der Nachbarschaft des Servicewohnens für Senioren befinden sich die Erzbischöfliche Ursulinschule, die Pfarrkirche St. Ägidius sowie die gleichnamige Kindertagesstätte. Durch die Kooperation der Einrichtungen besteht ein lebendiges Miteinander von Alt und Jung: Dafür wurde das Seniorenhaus St. Angela im Jahr 2013 ausgezeichnet.

Bei uns finden Sie ein neues Zuhause in kultivierter Atmosphäre. Sie leben in Ihrem eigenen Appartement, selbstständig mit großem Wohnkomfort und einem hohen Maß an Sicherheit. Das Servicewohnen verfügt über Wohnungen in unterschiedlichen Größen: von 32,50 m² bis 62 m². Im angrenzenden Seniorenhaus St. Angela können Sie im Hausrestaurant täglich wechselnde Menüs und am Nachmittag ein reichhaltiges Kuchenbuffet genießen.

Wir laden Sie herzlich ein, sich bei einem Besuch bei uns ein eigenes Bild zu machen. Lernen Sie das Leben und die Atmosphäre in St. Ursula und St. Angela kennen. Wir freuen uns auf Sie.

Daniel Hinkel
Leiter Servicewohnen St. Ursula



Rundum gut versorgt wenn gewünscht – alles aus einer Hand

Die Serviceleistungen lassen keine Wünsche offen

Bestandteile des Servicewohnens sind:

- Das Notrufsystem und die Wohlseinsmeldung bieten Sicherheit rund um die Uhr, 365 Tage im Jahr
- Nutzung der Gemeinschaftseinrichtungen des Seniorenhauses
- Regelmäßige Gottesdienste in der Kapelle
- Vorbereitung für TV- und Internetanschluss
- 1x wöchentlich Fußboden- und Badreinigung
- Unterstützung bei der hauswirtschaftlichen Versorgung (z. B. vierteljährliche Fensterreinigung)
- Kulturelles und geselliges Angebot im Haus (z. B. Bewegung und Gymnastik)
- Teilnahme an den Veranstaltungen des Seniorenhauses
- Hilfestellung bei Kontakten zu Behörden und Ämtern
- Technische Hilfeleistungen (z. B. durch Haustechniker)

... und wenn gewünscht:

- Vier Mahlzeiten täglich in unserem Hausrestaurant
- Zimmerservice auf Anfrage
- Parkmöglichkeiten auf eigenem Parkplatz (Miete)
- Einkaufsservice (Begleitung bei Fahrten zur Bank und zum Lebensmittel- und Getränkemarkt)
- Ausflüge zu kulturellen und geselligen Veranstaltungen
- Frisörsalon und Fußpflege
- Weitere Serviceleistungen vermitteln wir gern



So lässt es sich leben

Bei uns haben Sie die Wahl zwischen Wohnungen verschiedener Art und Größe. Sie entsprechen den modernen Vorstellungen von einem gehobenen Leben im Alter. Ihr neues Zuhause ist auf dem aktuellen Stand der Technik mit vorbereitetem Telefon, TV- sowie Internetanschluss. Alle Wohnungen verfügen über eine Rufanlage. Alle Wege im Haus und in Ihrer Wohnung sind barrierefrei angelegt.

Gestalten Sie Ihre Zimmer mit Ihren persönlichen Erinnerungsstücken und lieb gewonnenem Mobiliar. Schaffen Sie sich ein komfortables Wohnambiente und genießen Sie die gewünschten Serviceleistungen. Profitieren Sie zudem von dem in unmittelbarer Nachbarschaft gelegenen Seniorenhaus St. Angela und dessen umfangreichen Veranstaltungsangeboten.

Entdecken Sie in unserem modern ausgestatteten Haus neue Interessen: Treffen Sie Gleichgesinnte, unternehmen Sie eine Einkaufsfahrt nach Köln oder Bonn. Lassen Sie sich in unserem Frisörsalon oder bei der Fußpflege verwöhnen, spielen Sie eine Partie Rummikub oder Bingo. Oder wenn Sie Ruhe suchen: Besuchen Sie unsere Hauskapelle oder die große Dachterrasse, die einen wundervollen Blick auf den Rhein bis hin zum Siebengebirge bietet.

Bei uns erleben Sie Gemeinschaft und Begegnung. Gleichwohl haben Sie zu jeder Zeit die Möglichkeit, sich in Ihre eigenen vier Wände zurückzuziehen. Das verstehen wir unter anspruchsvollem Servicewohnen. Und wir würden uns freuen, wenn Sie Ihren neuen Lebensabschnitt in Hersel beginnen möchten und sich bei uns wohlfühlen.

